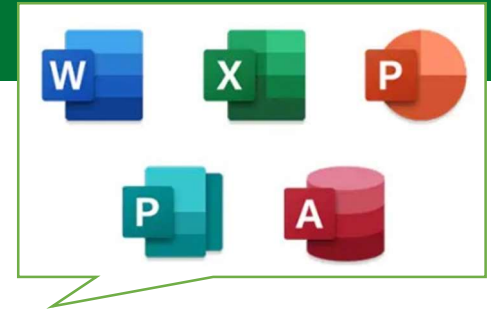

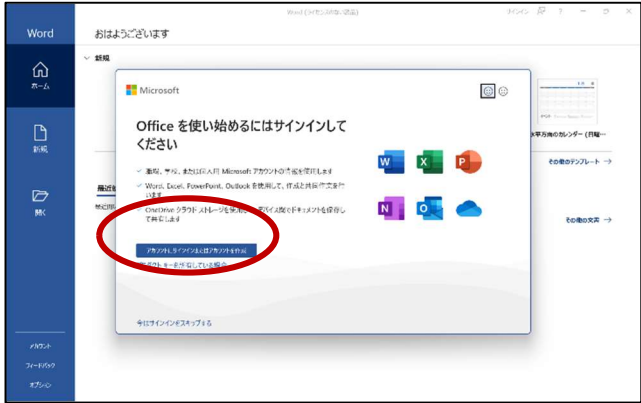
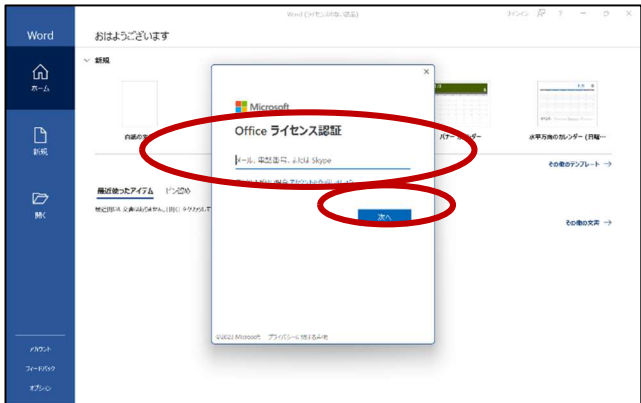


Office365(Excel/Powerpoint/Word 等)のサインイン(ライセンス認証)の方法



在学期間中は、大学の教育機関向けのライセンスを使って Microsoft の Office365 を無償で利用できます。
 このパソコンには、すぐにご利用いただけるように「Office 365」(Excel/Powerpoint/Word 等)をインストール
 していますが、SAINS のログイン名とパスワードを使って、各自サインインする作業が必要です。
 サインインするには、インターネットに接続した状態で、下記の手順を実施してください。

<p>① Excel を起動する デスクトップの「Excel」のショートカットアイコンをダブルクリック (Word でも Powerpoint でも OK)</p>	 <p>Excel をダブルクリック</p>
<p>② サインインして Office を設定する [アカウントにサインインまたはアカウントを作成] をクリック</p>	
<p>③ Office ライセンス認証 <u>SAINS のログイン名@seinan-gakuin.jp</u> を入力 (※半角文字) ↓ [次へ] をクリック</p>	

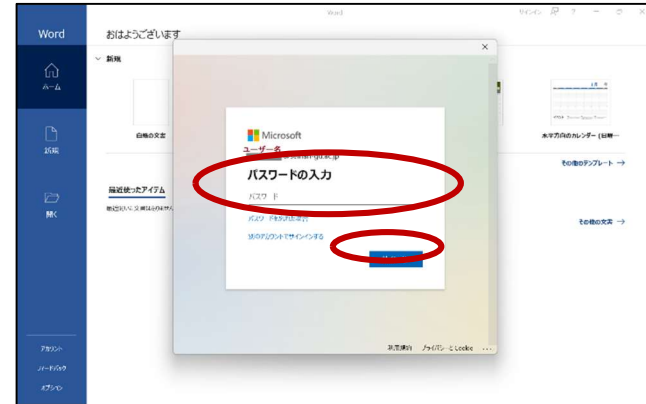
④

・パスワードの入力

SAINS のパスワードを入力



[サインイン] をクリック



⑤

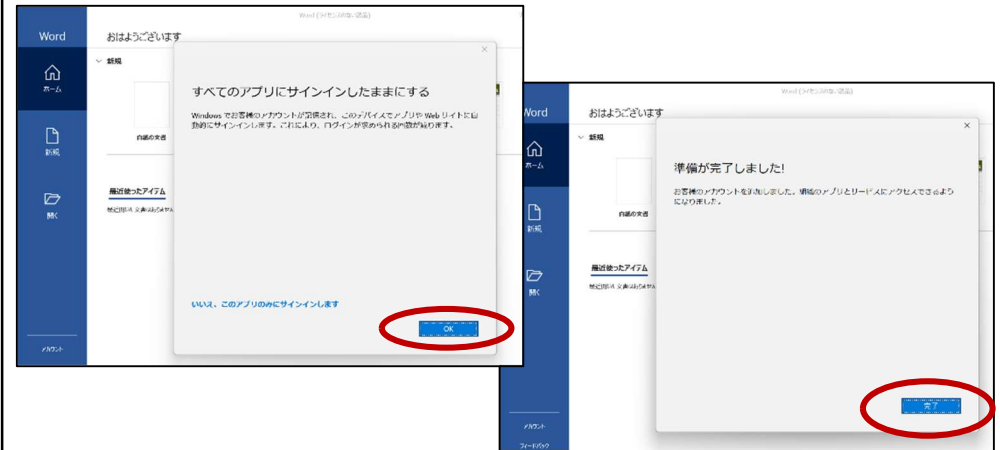
・すべてのアプリにサインインしたままにする

[OK] をクリック



・準備が完了しました

[はい] をクリック



⑥

画面の右上にログイン名が表示されて、サインインが完了です。

※この作業は初回ですが、もしサインアウトした時には、同様にサインインしてください

